

DUATLÓN

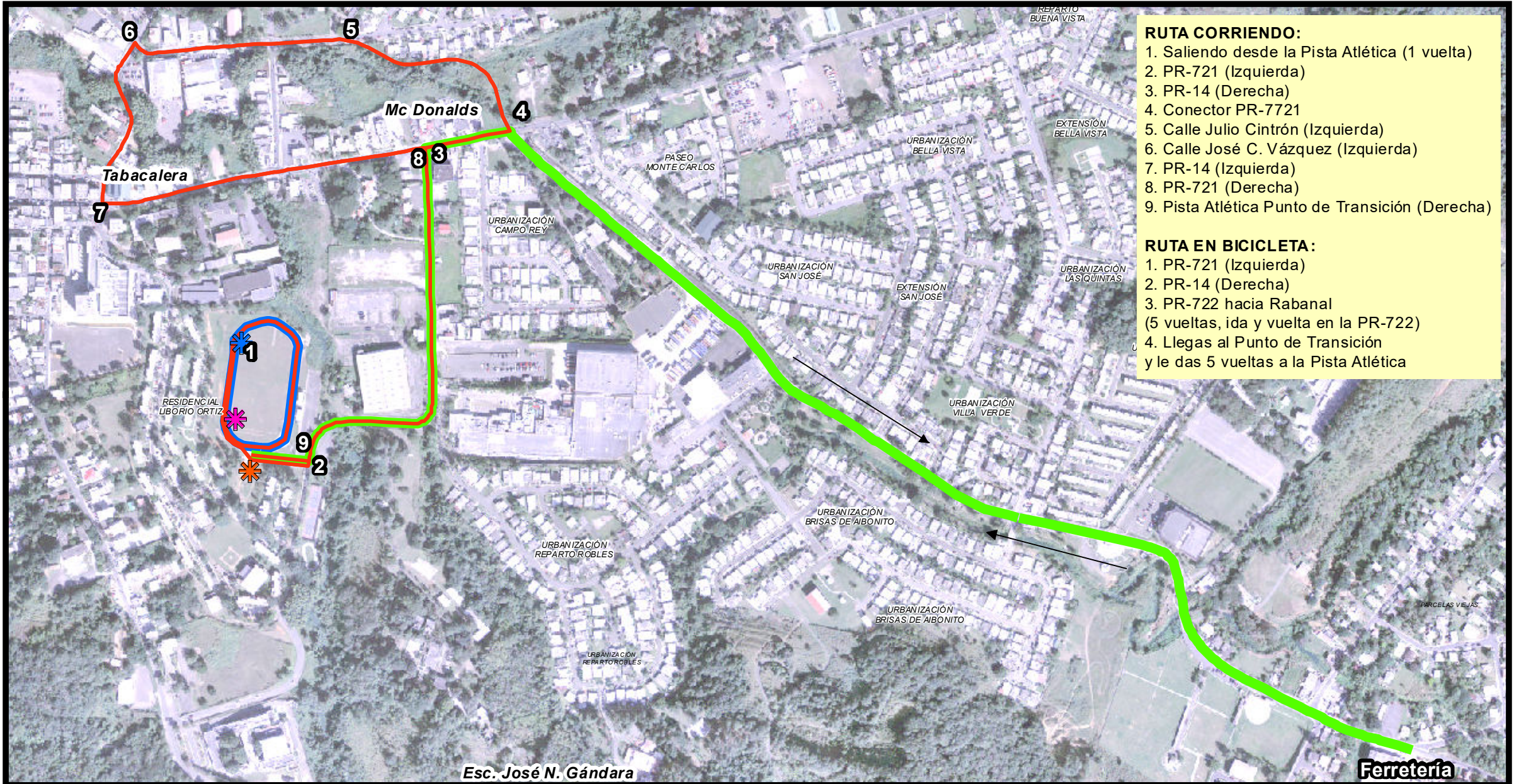


- Correr (1)
- Bicicleta
- Correr (2)

Punto de Salida Pista Atlética

Punto de Transición

Punto de Llegada



- RUTA CORRIENDO:**
1. Saliendo desde la Pista Atlética (1 vuelta)
 2. PR-721 (Izquierda)
 3. PR-14 (Derecha)
 4. Conector PR-7721
 5. Calle Julio Cintrón (Izquierda)
 6. Calle José C. Vázquez (Izquierda)
 7. PR-14 (Izquierda)
 8. PR-721 (Derecha)
 9. Pista Atlética Punto de Transición (Derecha)
- RUTA EN BICICLETA:**
1. PR-721 (Izquierda)
 2. PR-14 (Derecha)
 3. PR-722 hacia Rabanal (5 vueltas, ida y vuelta en la PR-722)
 4. Llegas al Punto de Transición y le das 5 vueltas a la Pista Atlética